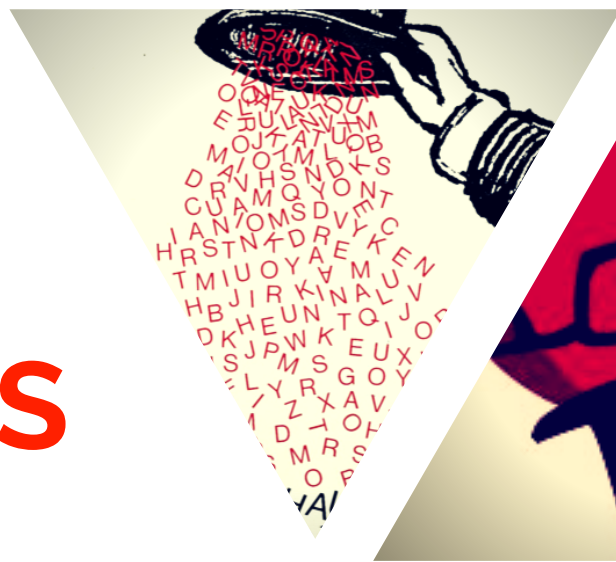


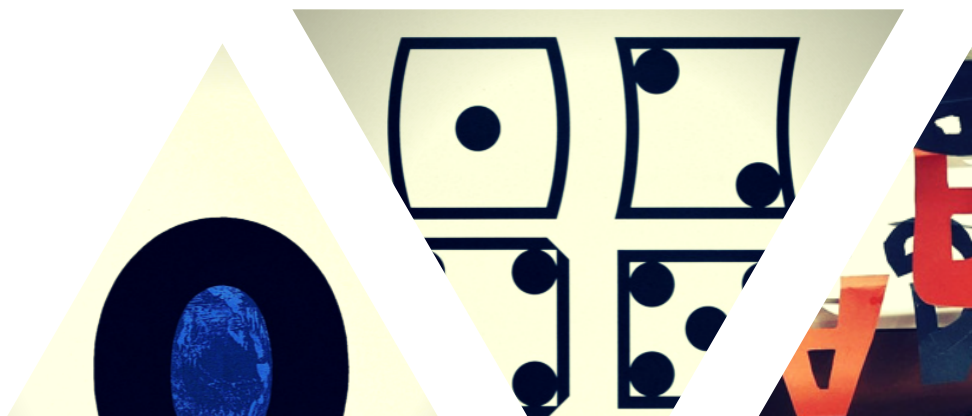


PROPOSTES PEDAGÒGIQUES



Infantil

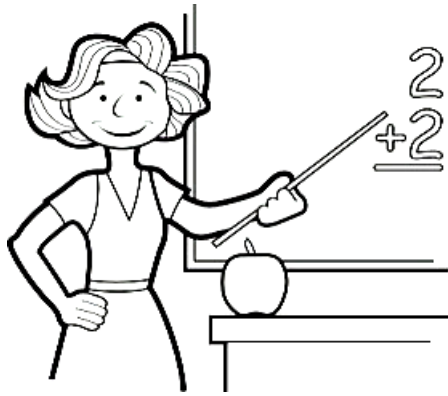
ENTRADA AL LABERINT



Poeta



 Pinteu aquests dibuixos i endevineu de què treballen aquests personatges.



∇ Joan Brossa era escriptor. Que heu trobat algun d'escriptor en aquests dibuixos? Quina és la seva feina?

∇ I a tu? Què t'agradaria ser de gran? Per què?



Context




Feu parelles amb els objectes de sota. Els de la primera columna són com els que nosaltres fem servir però els de la segona són com els que feia servir Joan Brossa quan era jove. Brossa va néixer quasi fa 100 anys!

Tot i que aquests objectes són bastant diferents, serveixen per fer les mateixes coses. Quin de tots us agrada més? Per què?




Obra



 A Joan Brossa li agradava molt jugar amb les lletres. Les posava del dret, del revés o fins i tot les disfressava. Mireu alguns exemples...



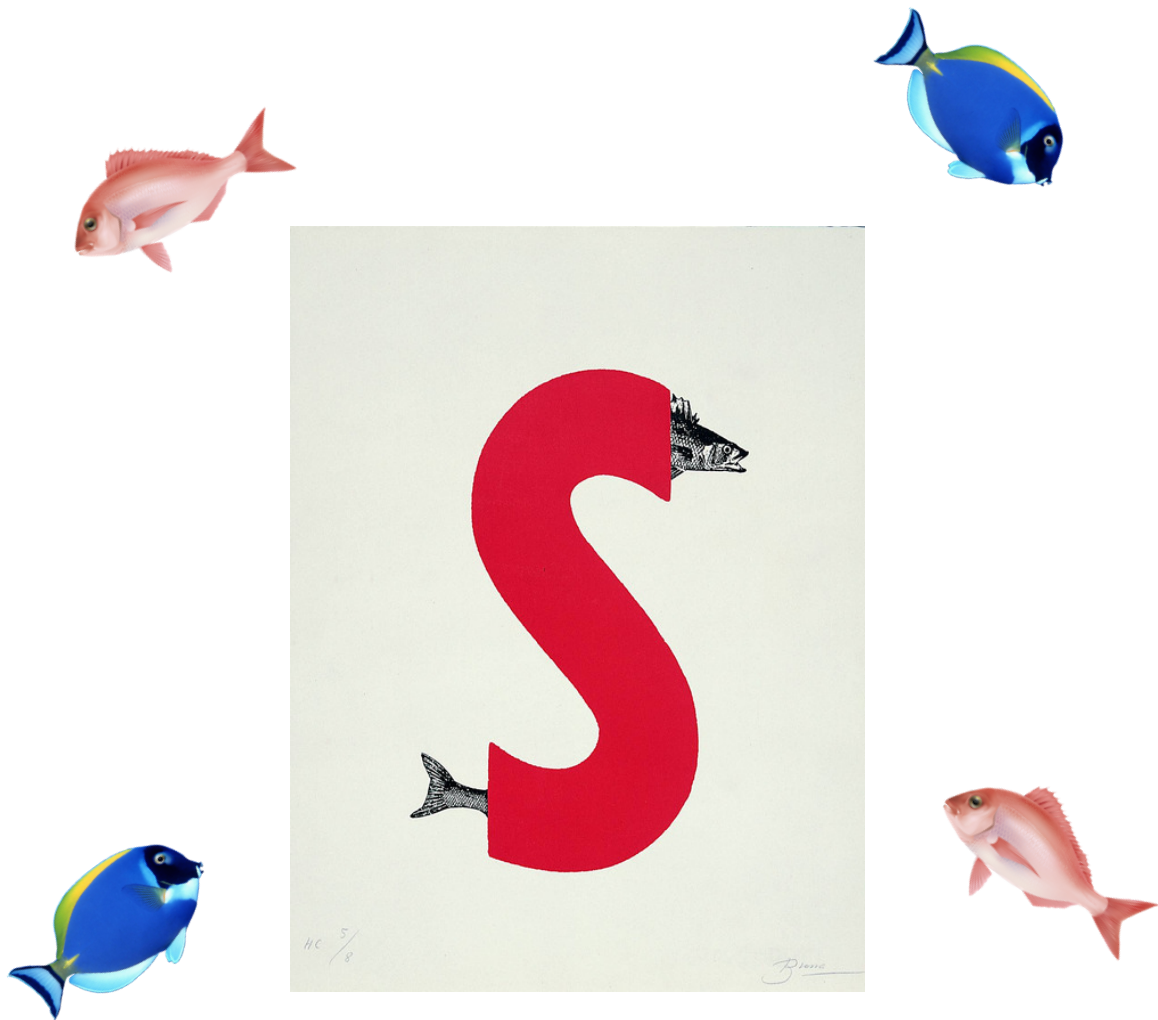
Cap de bou, 1969-1982

 Sabeu quina lletra és aquesta? Què li ha passat? Joan Brossa deia que la “A” del revés era un cap de bou!

Obra



∇ I aquesta lletra, quina és? Li ha sortit cap i cua... Qui és ara?



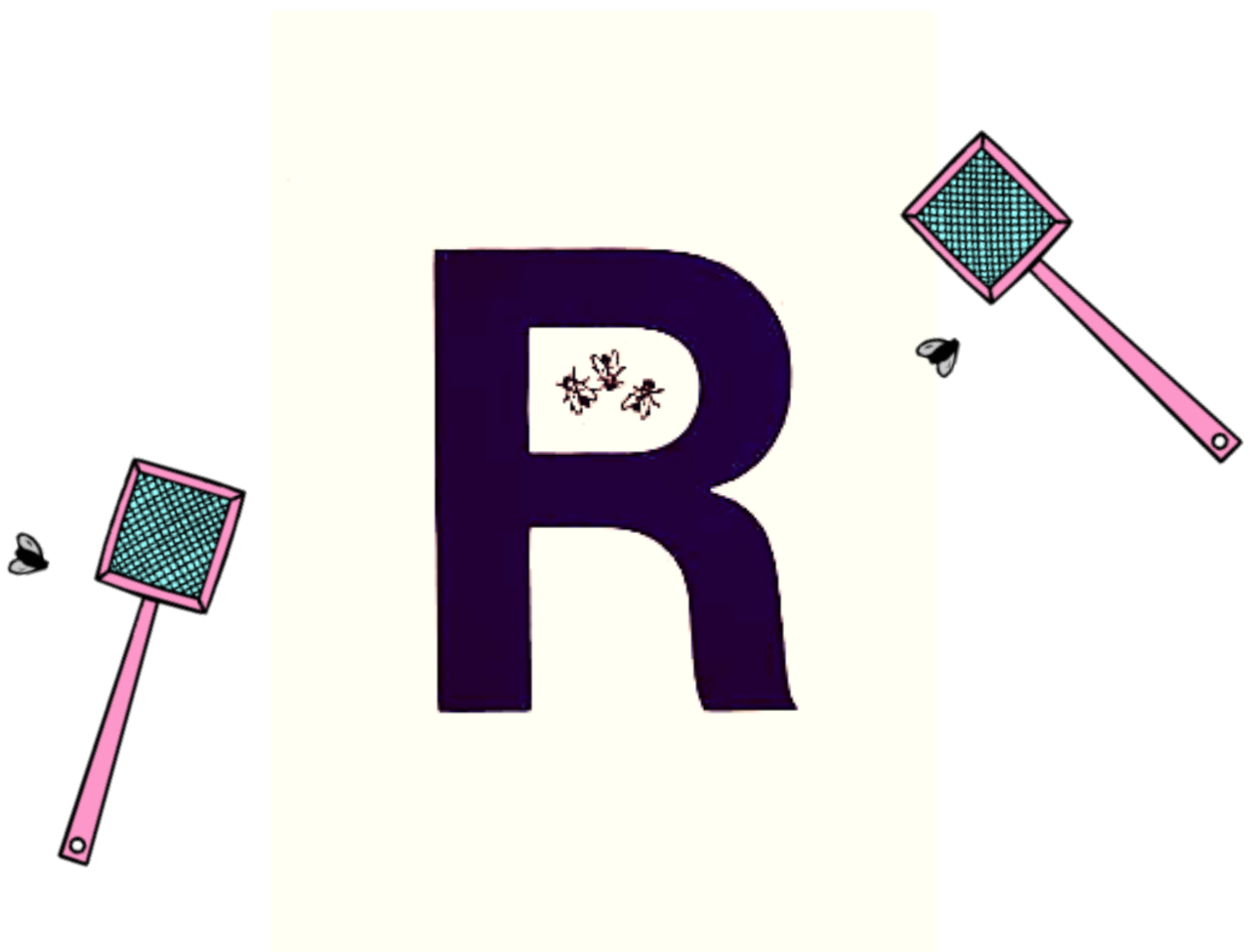
Poema visual, 1970-1978



Obra



∇ I aquesta última, quina lletra és? A qui ha atrapat?




Poema visual, 1982



Ara tu



 Ara proveu de jugar amb alguna d'aquestes lletres. Gireu-les, pinteu-les, disfresseu-les...

No tingueu por i transformeu-me-les!

B M O Z

